

التخطيط والاستراتيجية

للكفاءات

# التخطيط لمواجهة الأزمات

لابد وأن يؤخذ في الإعتبار الأمور الهامة التالية:-

- ضرورة إدراك الحاجة إلى الخطة ... أى أن تكون هناك يقظة تامة في التنبؤ بوقت الحاجة إلى التخطيط.
- ضرورة تحديد الهدف من الخطة.
- ضرورة تجميع وتحليل البيانات التي تتعلق بعملية التخطيط.
- ضرورة تنمية التفاصيل الخاصة بالخطة والإرتقاء بها.
- ضرورة الحصول على موافقة كافة الإدارات التي تعينها الخطة.

# مقومات التخطيط لإدارة الكارثة

مقومات التخطيط لإدارة الكارثة هي:-

- تحديد الهدف من الخطة.
- تقدير الإحتياجات والإمكانات المطلوبة للعمل.
- تحديد الجهاز الإداري للقيام بالعمليات التنفيذية.
- تحديد أولويات العمل حسب الإستعدادات.
- أن تكون الخطة مرنة وقابلة للتعديل.
- العمل على التنبؤ بحدوث الكارثة وتوقيتها.
- الإستمرارية في عملية التخطيط.

# ما تشتمل عليه خطة إدارة مواجهة الكارثة

- 1- تحديد المخاطر المحتملة من الكارثة.
- 2- تحديد الإمكانيات المطلوبة.
- 3- تحديد الجهات المساندة والأعمال المطلوبة.
- 4- حصر الإمكانيات المتوفرة.
- 5- تحديد أعضاء القيادة الرئيسية.
- 6- تحديد الإمكانيات المساعدة.
- 7- تحديد طرق التدخل.
- 8- تحديد وسائل الإنذار.
- 9- تحديد أماكن الإيواء.
- 10- تحديد وسائل الاتصالات.
- 11- تجربة الخطة.

# مبادئ التخطيط

- **مبدأ العلمية :** ويعني الإستناد إلى أساس علمي عن طريق الإستعانة بالخبرات العلمية في مجال إدارة الأزمة.
- **مبدأ المركزية :** بمعنى مركزية التخطيط ولا مركزية التنفيذ.
- **مبدأ الإلزامية :** ويعني الإلتزام في التنفيذ وأن يكون جميع المشتركين في عمليات إدارة الأزمة ملتزمين إلتزاماً كاملاً بتنفيذ الخطة كما وردت.
- **مبدأ المرونة :** ويعني أن تكون الخطة قابلة للإستجابة للظروف الطارئة دون أن تفشل.
- **مبدأ الواقعية :** أى ملاءمة الخطة للواقع والإمكانات.
- **مبدأ الإستمرارية :** وهى أن يكون التخطيط مستمراً ولا يكون مؤقتاً أو عارضاً.
- **مبدأ المشاركة :** يجب أن يؤخذ في الإعتبار كافة الآراء البناءة لمختلف الخبراء ولكل من سيناظ به تنفيذ الخطة.
- **مبدأ التوقيت :** إن التخطيط الجيد يتطلب توقيتاً ملائماً. والخطة الفعالة هى التي تحقق هدفها في الموعد المحدد لها.
- **مبدأ الإحتمالات :** لكل عمل عدد من الخبرات يمكن أن يؤديه. والتخطيط الجيد يقوم على إختيار أحسن البدائل وأقدرها على تحقيق الهدف في أقصر وقت وأقل تكلفة.

# أنواع التخطيط

إن خطط مواجهة الكوارث على عدة أنواع منها:-

## 1) خطة الإعداد لمواجهة الكوارث:

وتتم هذه الخطط قبل وقوع الكارثة وتشمل تقسيم الكوارث المحتملة وتدابير المنع أو التخفيف من الآثار، وضع نظام للإنذار، تنظيم القوى البشرية والتجهيزات، تشكيل جهاز القيادة ووسائل الإتصالات والإيواء.

## 2) خطة العمليات:

تُنفذ عند وقوع الكارثة وتشمل دراسة الموقف، نوع وكمية المعونة المطلوبة، أولويات تنفيذ تدابير الوقاية والإنقاذ والإسعاف والأفراد والوسائل، نوع وحجم المساعدات الخارجية وإستخداماتها، تنسيق التدابير التي تشترك في مواجهة آثار الكارثة ... إيواء السكان المنكوبين.

## 3) خطة إزالة الكارثة:

وتُنفذ عقب الكارثة وتشمل إجراءات المنع والسيطرة على كل العناصر التي قد ينجم عنها تهديد حياة وصحة السكان أو ممتلكاتهم. وإتخاذ التدابير اللازمة لإعادة الحياة الطبيعية في المجتمع المنكوب وكذا إعادة إصلاح وتشغيل الأجهزة التي تعرضت للتلف في المنطقة المتضررة.

## 4) الخطة البديلة:

وهي خطة قومية ومحلية تحقق السيطرة على الحالة وتنسيق المعونة وتقديم الدعم المطلوب للمجتمع أو البيئة التي أصابتها الكارثة.

## المقدمة

### الهدف

تحديدات ومختصرات  
البلد (الإقليم، الدولة)

### التهديد

### القيادة والتنسيق

### المجموعات المخططة

### المساعدة الخارجية

### مراكز العمليات الطارئة

### تحريك المنظمات

### المعلومات ذات العلاقة بالعمل

### منظمة العمل المضاد للكوارث

### الإدارة - الإجراءات المالية

### العرض

### الإعلام العام

### المخطط المساعدة

السلطة التشريعية  
الوثائق المتصلة بها

### الطبوغرافيا

### المناخ

الوضع السكاني أو الديمغرافي

الصناعة - التنظيم الحكومي

### التاريخ

الأحداث الطبيعية (حسب أنماطها)

الحوادث الصناعية (حسب أنماطها)

السلطات والمسؤوليات حسب كل مستوى

السلطات القيادية ومراكزها

وصف الخدمات الطارئة ودورها

الترتيبات في التخطيط القطاعي

(الطب، النقل، المواصلات)

الترتيبات والسلطات التي يمكنها طلب المساعدات من

خارج منظمة التخطيط

أنظمة الإنذارات

تلقي وتوزيع الإنذارات

الدوائر الحكومية

وزارة الدفاع

الحكومة المحلية

المنظمات المتطوعة

ترتيبات الارتباط

إجراءات طارئة في سبيل المشتريات

سلطات المصادرة

الإعلانات (التي تتطلب العمل) نشرات إعلامية، برنامج

إذاعي طارئ، نشرات إذاعية متعددة اللغات

المواصلات، الشرطة، الإطفاء، الطب، الإنقاذ، الرعاية،

الإسكان، الأشغال العامة، النقل، الكهرباء، خدمات

التسجيل واقتناء الآثار.

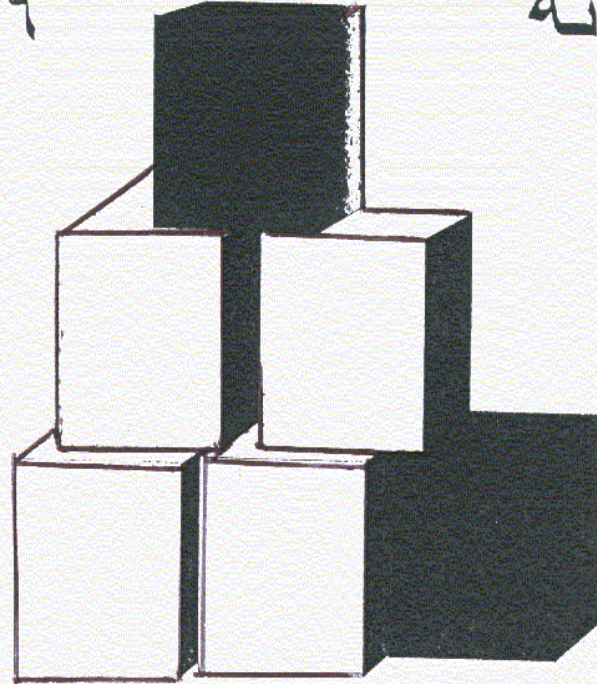
مخطط نموذجي لخطة الاستعدادات لمواجهة الكارثة

# أولاً : التخطيط للكارثة

١- تعريف الكارثة

٢- هدف الخدمات  
الطارئة

٣- المؤثرات

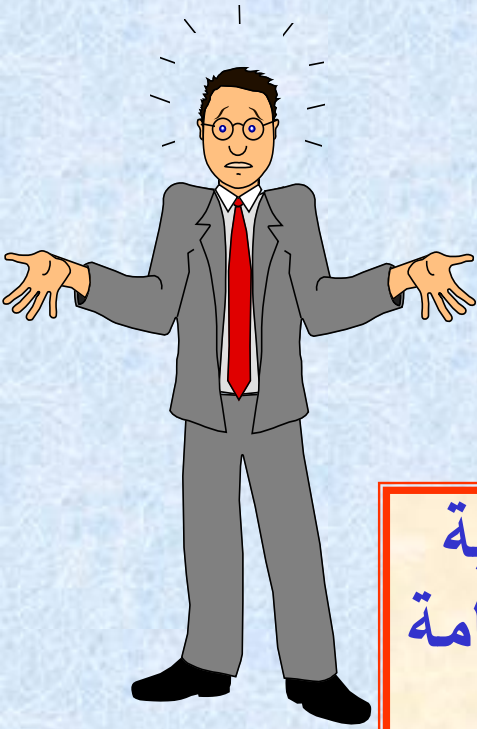


٦- التدريب

٥- اسس  
احصائية

٤- نظام القيادة





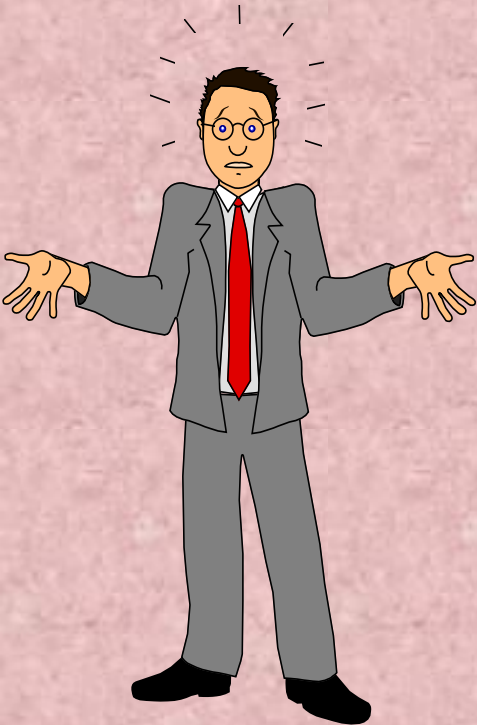
# أولاً : التخطيط للكارثة:

## -تعريف الكارثة

- حدث بفعل الطبيعة أو بفعل انسان بحجم وشدة كافية لانقطاع الأنشطة الطبيعية للمجتمع مع تعريض العامة للخطر الشديد والمباشر .
- حادثة مدمرة نسبة للإمكانيات المتوفرة تسبب اصابات متعددة خلال فترة قصيرة
- حالة تفرض دون توقع مخاطر مباشرة وخطيرة على صحة العامة.

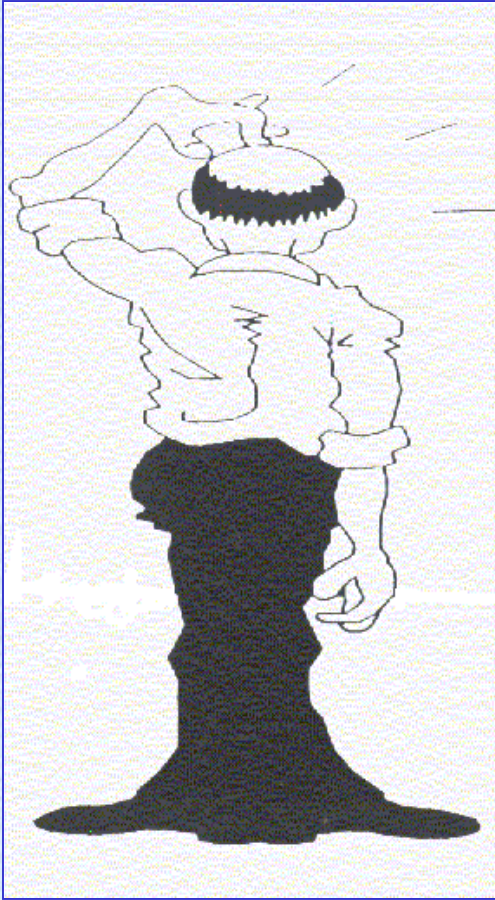
# مقدمة:

- الكوارث لا يمكن تحديد مكان لها ولا زمان وتترك خافها المآسي بسبب ما ينتج عنها من اصابات وتلفيات
- حددت الجمعية العمومية للأمم المتحدة عقد التسعينات لخفض نسب الاصابات والوفيات من جراء الكوارث
- المجتمع الطبي و استجابته للكارثة من أهم المتطلبات لتحقيق الهدف المعلن من الأمم المتحدة لهذا العقد .



# التخطيط للكارثة:

## -تعريف الكارثة



- انهيار العلاقة بين الانسان والبيئة  
يسبب حالة خطرة و مفاجئة تهدد  
المجتمع وبحاجة إلى مجهودات غير  
طبيعية للتغلب عليها وعادة تحتاج  
مساعدة خارجية.

- اصابة خمسون أو أكثر - وزارة الصحة  
والدفاع المدني.

# التخطيط للكارثة:

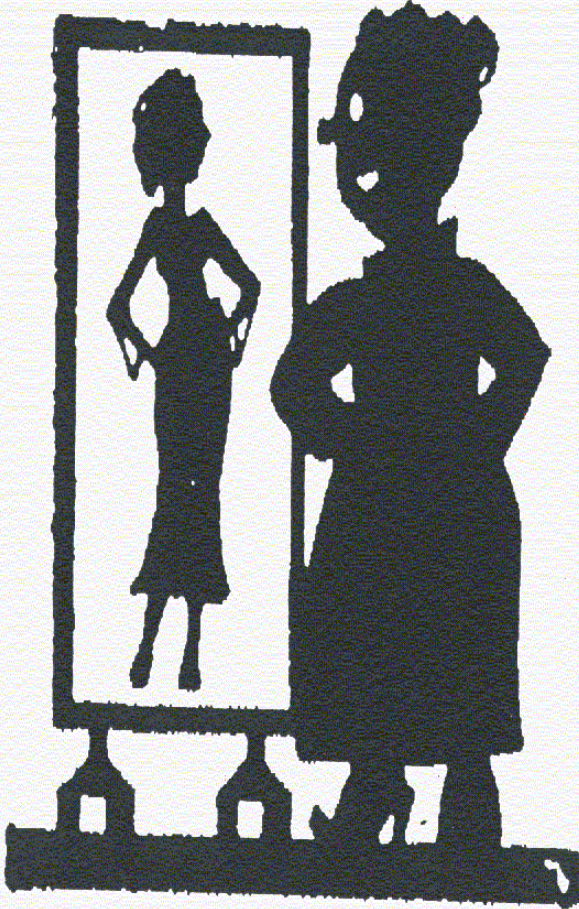
## 2- المفهوم المحوري للخدمات الطارئة في الكوارث



- الهدف هو تقديم أفضل خدمة لأكثر عدد ممكن من المصابين
- لا يجب أن يكون أساس الخدمات أكثر الحالات خطورة.
- لا تنسى أن جميع الموارد المتاحة ستكون محدودة.

# التخطيط للكارثة:

## 3-المؤثرات على الاستجابة للكارثة

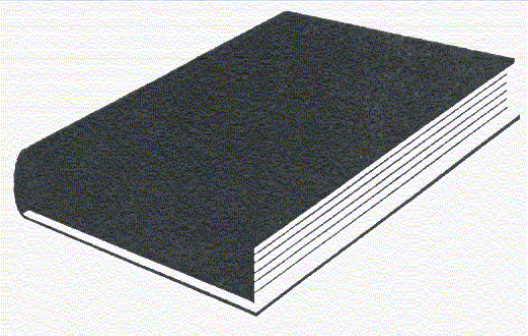


- عدم وجود أي اتصال لاسلكي بين سيارات اسعاف الجهات المختلفة مما يحد من السيطرة على نقل المرضى.
- عدم وجود أي مسار لخدمات الطوارئ بالأنفاق المنتشرة بمكة.
- عدم السيطرة على حركة سير مركبات الطوارئ في حادثتي الخبر ومنى.

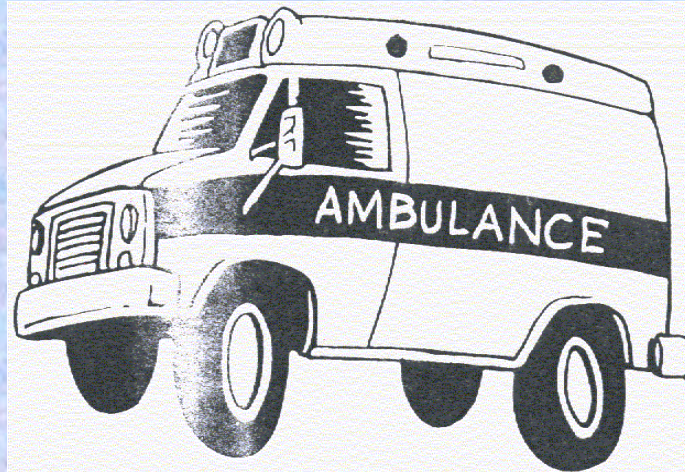
# التخطيط للكارثة:

## 3-المؤثرات على الاستجابة للكارثة

### 3- خطة طوارئ للجميع



### 2-الموارد الطبية

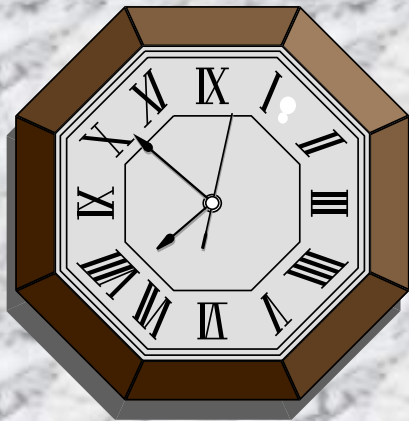


### 1-أماكن الجهات المشاركة

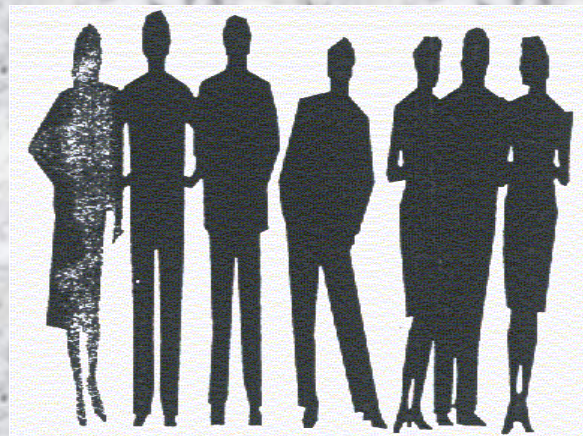
# التخطيط للكارثة:

## 3-المؤثرات على الاستجابة للكارثة

### 6- وقت الكارثة



### 5- التعداد السكاني



### 4- طريقة اعلان الكارثة

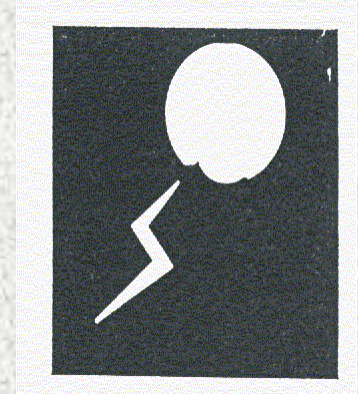
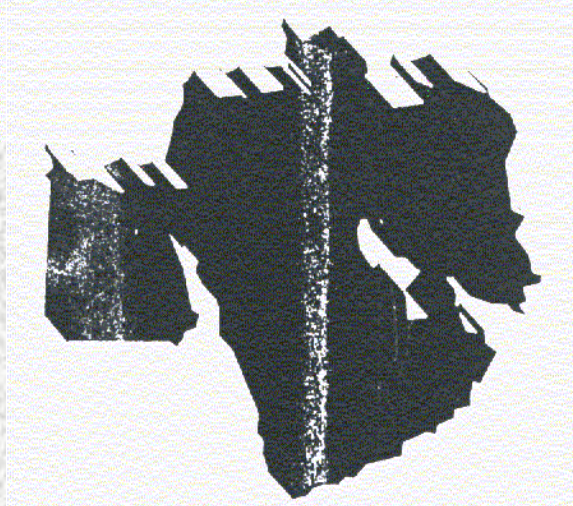
# التخطيط للكارثة:

## 3-المؤثرات على الاستجابة للكارثة

### 9- بعد الكارثة



### 8-الموقع الجغرافي

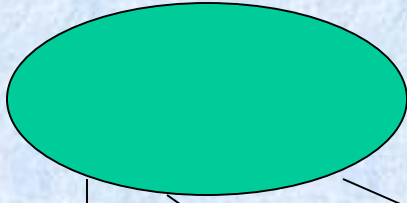


### 7-حالة الطقس

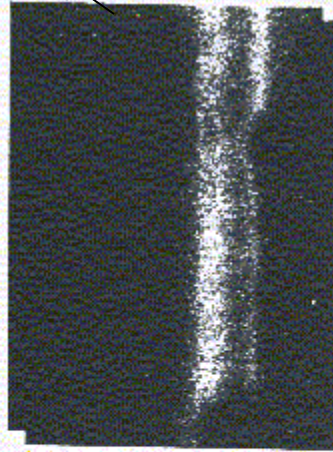


# التخطيط للكارثة:

## 4- نظام قيادة الكارثة



المالية



ومستلزمات



وتحليلها



القيادة



# التخطيط للكارثة:

## -15أسس الأحصائية للكوارث

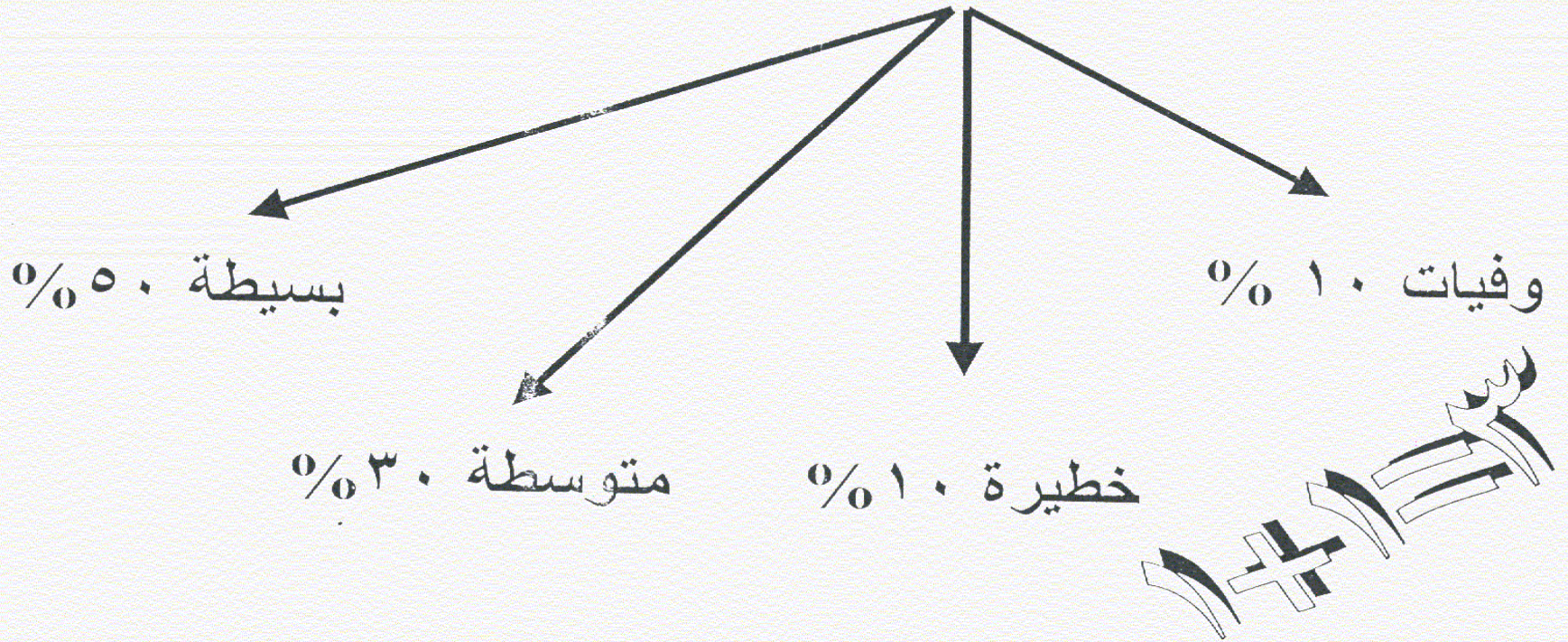
- التوزيع الاحصائي للمصابين
- القدرة الانقاذية بالميدان
- قدرة الاخلاء من الموقع
- قدرة العلاج بالمستشفى



# التخطيط للكارثة:

## 15- الأسس الإحصائية للكوارث

• أولاً: التوزيع الاحصائي للمصابين



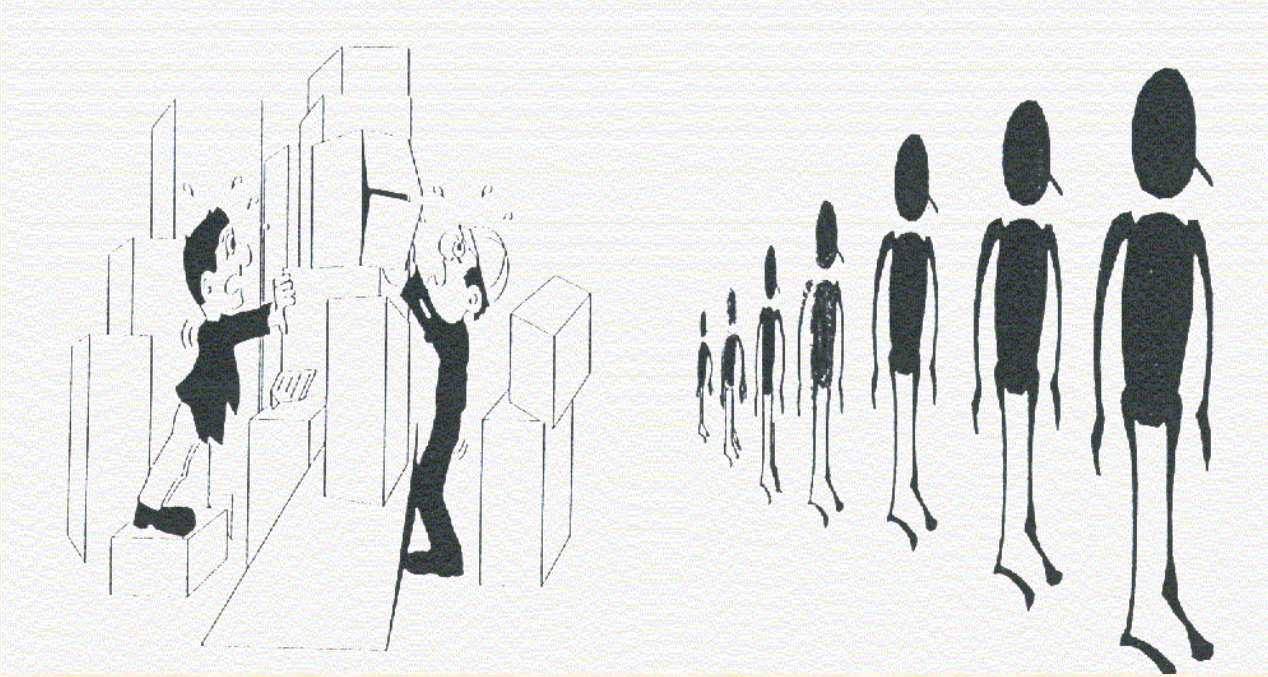
# التخطيط للكارثة:

## 6-التدريب على الخطة



التدريبات الفرضية هي الوسيلة الوحيدة المتوفرة للوصول إلى أقرب درجة من الفهم والادراك لخطط الكوارث ، والفائدة من هذه التدريبات تزداد كلما اقتربت من الواقع.

# ثانياً : الاستجابة للكارثة



3-التجهيزات

2-الافراد

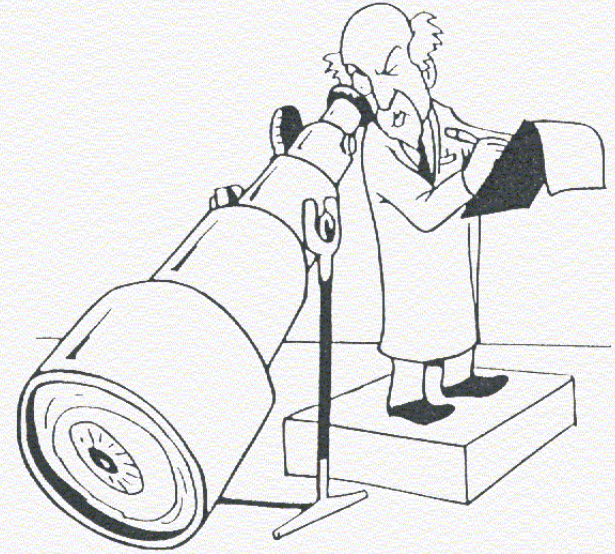
1-الاتصالات

# ثانياً : الاستجابة للكارثة

## ٤- مراحل الاستجابة للكارثة



ب- البحث و الانتقاذ



أ- اكتشاف الكارثة

# ثانياً : الاستجابة للكارثة

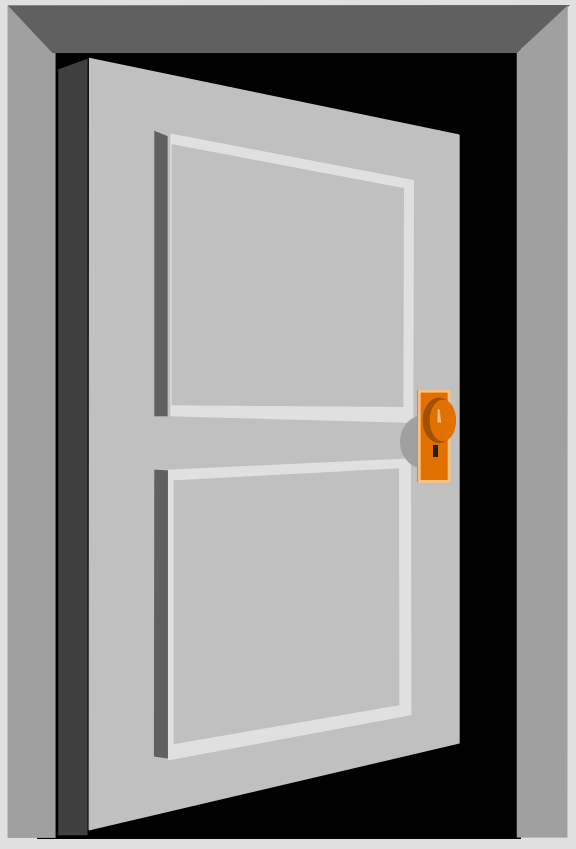


د- الاخلاء من  
الموقع



ج- الفرز ثم  
الانقاذ

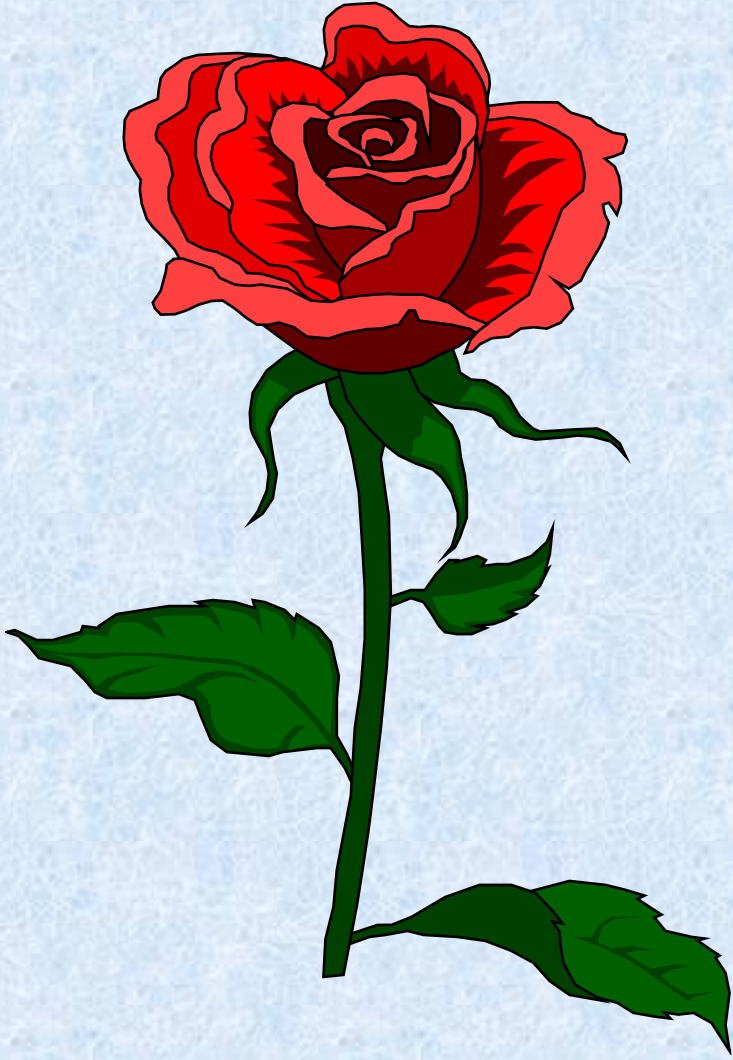
# ثانياً : الاستجابة للكارثة



هـ- العلاج النهائي



# الخاتمة



نحن جميعا بحاجة  
ماسة لإعادة النظر  
بالخطط الحالية آخذين  
بالاعتبار الواقع والنتائج  
السلبية من التجارب  
السابقة.

# الخاتمة

لا ارى أننا نعاني من  
انفرادية بالعمل أثناء  
الكارثة

